

Sense

Bestell-Nr. 64909

Montageanleitung

Die Sense wird unmontiert in zwei Teilen geliefert. Sie erhalten den Sensenbaum, den sog. Worb, und das Sensenblatt.

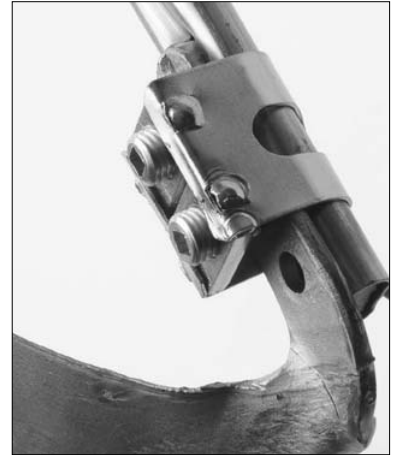
Der zur Montage benötigte Vierkantprofilschlüssel wird für den Transport zwischen Schelle und Sensenbaum aufbewahrt.

Entfernen Sie mit Hilfe des Vierkantprofilschlüssels die beiden Madenschrauben aus der Schelle am unteren Ende des Sensenbaums. Schieben Sie dann die Schelle in Richtung Holzgriff.

Der Befestigungshals des Sensenblattes hat am unteren Ende eine Nase. Legen Sie nun das Sensenblatt so an den Sensenbaum an, daß die Nase dort in die Vertiefung greift. Schieben Sie jetzt die Schelle über die Halterung und befestigen Sie sie mit den beiden Madenschrauben.

Stellen Sie vor jeder Benutzung sicher, daß die Schrauben fest angezogen sind.

Säubern Sie die Sense nach jeder Benutzung vom Grasschnitt, und bewahren Sie sie an einem trockenen Ort auf.



MANUFACTUM.

Hiberniastr. 5 · 45731 Waltrop · Tel. 02309/939050 · Fax 02309/939800
www.manufactum.de · info@manufactum.de
Postanschrift: Manufactum · 45729 Waltrop